

## PROVINCIA DE BUGA-QUITO

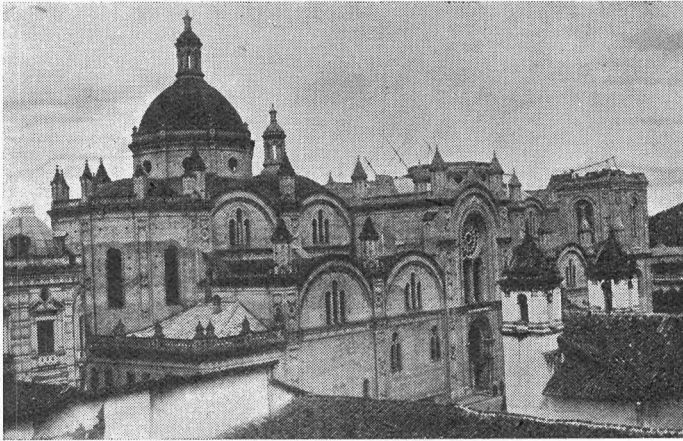
### **Splendida ecclesia cathedralis Conchensis a Fratre coadiutore nostro delineata**

Quis unquam crederet simplicissimum Fratrem coadiutorem, exiguum corpore, qui litterarum tantummodo elementa didicerat, qui nullo Vitruvio usus erat magistro, delineasse atque extruxisse ampla coenobia, domos innumeras venustas, viarum publicarum solidissimos pontes, templa elegantissima, imo immensae molis Basilicas et Cathedrales? Tamen haec est historia, minime phantasia; nam talis fuit noster carus Fr. *Ioannes Baptista Stiehle*, natus in pagulo germanico Dechingen, Württemberg, anno 1829; professus in Provincia Gallica a. 1854; piissime defunctus Conchae in Aequatore 20.I.1899: advenerat enim in hanc rempublicam die 16.VIII.1873. Hic Frater, egregio aliunde imbutus spiritu religioso, humilitate insignis ac obedientissimus, quamvis cum praeside reipublicae García Moreno et eximiis Praelatis amicitia vinciretur, erexit (non tantum delineavit) ecclesiam nostram Conchensem, turribus exclusis, postea a Fr. Huberto fabricatis; altaria ecclesiae nostrae Limanae, Perú, delineavit; itidem, licet languidus et oculis iam caligantibus, conventum et ecclesiam nostram in civitate Cauquenes, Chile, efformavit; praeprius accuratissime delineavit collegium et splendidam Basilicam nostrae Provinciae in Buga, Columbia (*Analecta* 1931, p. 92-97 et 1938, p. 258-262).

Eius vero opus maximum est ecclesia cathedralis Conchensis (Cuenca) in Aequatore: etenim, testibus omnibus etiam alienigenis visitoribus huc e remotissimis plagis venientibus et artis architectonicae peritis, eminet inter universa ecclesiastica monumenta Americae totius. Ab anno 1888 usque ad a. 1899 fundamenta ipsemet confrater iecit profundissima (15 m.) et cryptam incoepit longam 80 m. Ob temporum autem nequitiam et rei civilis ac religionis turbationes, opus lentius decurrebat; ab anno vero 1936 alacriter procedebat, ita ut sabbato 5 Iulii anni praesentis omnes tholi concluderentur et in parte externa, si turres excipias, nil aedificandum remaneat. Templum hoc rectangulare longum est 104 metra, latum 46,50, tribus navibus constans et decem lateralibus aediculis; ornatur sex tholis, e quibus maior habet altitudinem 52 m.

et latitudinem 12,80, insuper 16 parvis lanternis; turres binae surgent e terra 75 m.

Praeter miram magnitudinem, rapit contemplantis animum harmoniosa proportio et ornatus architectonicus lautissimus, sobrius tamen, nec minus stu-



Ecclesia cathedralis Conchensis, sed nondum absoluta.

penda varietas epistylorum, coronarum, altarium, figurarum, sive geometricarum, sive symbolorum, sive frondium...

Bonus Fr. Ioannes, praevidens post obitum suum vix futurum esse qui scite ac sollerter dirigeret aedificationem, patienter ac minutissime descripsit lineamenta, figuras sculpendas aut pingendas, imo etiam quomodo unaquaeque pars aedificii construeretur. Itaque duos codices mirificos reliquit: alterum *in folio* pro generalibus lineis, alterum 151 paginarum pro parvis. Et re quidem vera nullus tam grande opus produxit architectus, sed obscuri e plebe operarii. Ad quod complendum adhuc plures anni laboris marmorariorum sive exornatorum et aliorum requirentur.

Nec tandem velim ignores civitatem quae tam operosam aggressa sit constructionem gloria Dei plane dignam (humanum dico), quinquagies mille incolas numerare dumtaxat; fatendum tamen gubernium civile coadiuvare institutione specialis vectigalis *pro Cathedrali* (1).

G. GIRALDO

(1) Necrologium Fr. Ioannis Stiehle videsis H. HAMEZ, *Elogia Defunctorum Provinciae Gallico-Helveticae*, p. 187.